



CLASSES PRÉPARATOIRES INTÉGRÉES GAY-LUSSAC

Réaliser votre vocation d'ingénieur chimiste



La Fédération Gay-Lussac regroupe 19 écoles de chimie et génie chimique françaises. Elle propose un parcours ciblé donnant accès aux métiers d'ingénieur en chimie et génie chimique, composé de :

◦ **2 années de Classes Préparatoires Intégrées (CPI) communes aux 19 écoles**, ouvertes aux bacheliers français et internationaux issus des séries scientifiques et dispensées dans 4 sites en France ;

◦ **3 années de cycle ingénieur**, post-cycle préparatoire, à suivre dans 19 écoles en France et proposant une large palette d'options et de spécialités.



19ecolesdechimie.com

Fédération Gay-Lussac

Quatre sites en France, un parcours de formation original

La Fédération Gay-Lussac propose des classes préparatoires intégrées post-bac dans 4 villes en France*. Les enseignements et méthodes sont similaires : à vous de choisir entre le centre, le nord, l'est et l'ouest de la France...

CLERMONT-FERRAND

ÉCOLE NATIONALE SUPÉRIEURE DE CHIMIE DE CLERMONT-FERRAND

Service de la Scolarité BP 10187,
Ensemble scientifique des Cézeaux,
24, avenue des Landais, 63174
Aubière Cedex - www.encccf.fr
Renseignements : 04 73 40 50 83
secretariat@encccf.fr

RENNES

ÉCOLE NATIONALE SUPÉRIEURE DE CHIMIE DE RENNES

Service des Admissions,
Avenue du Général Leclerc,
CS 50837, 35708 Rennes Cedex 7
www.ensc-rennes.fr
Renseignements : 02 23 23 80 39
Anne.Menez@ensc-rennes.fr

LILLE

ÉCOLE NATIONALE SUPÉRIEURE DE CHIMIE DE LILLE

Service de la Scolarité BP 90108,
BT C7 Cité scientifique,
59652 Villeneuve d'Ascq Cedex
www.ensc-lille.fr - Renseignements :
03 20 43 41 24 - scolarite@ensc-lille.fr

STRASBOURG

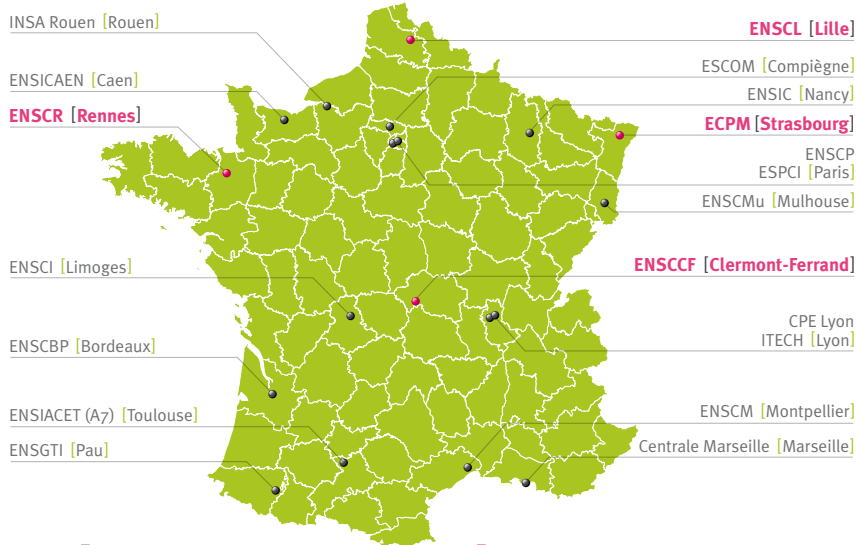
ÉCOLE EUROPÉENNE DE CHIMIE POLYMÈRES ET MATÉRIAUX

Service de la Scolarité / CHEM.I.ST
25, rue Becquerel, 67087 Strasbourg
Cedex 2 - www.ecpm.u-strasbg.fr
Renseignements : 03 68 85 26 05
chemist.ecpm@unistra.fr

*Pour connaître les autres voies d'accès aux écoles d'ingénieurs de la Fédération Gay-Lussac, consulter : www.19colesdechimie.com



Les écoles de la Fédération Gay-Lussac



Les 19

écoles de chimie membres
de la Fédération Gay-Lussac

Les 4

écoles proposant des classes prépa-
toires intégrées Gay-Lussac, ouvrant
l'accès aux 19 écoles d'ingénieurs

À NOTER : par ailleurs, quatre autres écoles de la Fédération Gay-Lussac proposent leurs propres classes préparatoires intégrées (INSA Rouen, ITECH Lyon, CPE Lyon, ESCOM).

Pour plus d'informations, rendez-vous sur www.19colesdechimie.com

Ils témoignent

« Si c'était à refaire,
je le referais »

« Quand je repense à ces deux dernières années, je me rappelle des soirées de travail et d'un soutien mutuel auquel je ne m'attendais pas. Côté cours, ce n'est pas insurmontable ! Et c'est intéressant si tu es un minimum curieux. J'ai eu une formation qui m'a plu, et qui m'a permis de rencontrer des personnes formidables, ici et à l'étranger. J'ai vécu des choses intenses et j'ai beaucoup évolué. Si c'était à refaire, je le referais. Merci à ma super promo ! »

Virginie (CPI, 2^e année, Lille)



Un tremplin solide et efficace pour votre avenir d'ingénieur

Rejoindre les Classes Préparatoires Intégrées de la Fédération Gay-Lussac, c'est faire le choix d'un parcours de formation de haut niveau et mettre toutes les chances de son côté pour obtenir son diplôme d'ingénieur en chimie et génie chimique. Voici les clés de la réussite :

Un accès en 5 ans **SANS CONCOURS** au **DIPLÔME D'INGÉNIEUR** de Chimie ou de Génie Chimique, avec deux années préparatoires à Clermont-Ferrand, Lille, Rennes ou Strasbourg suivies de trois années dans l'une des écoles de la Fédération Gay-Lussac.

Une **PRÉPARATION ADAPTÉE** : les fondamentaux scientifiques, théoriques et pratiques, indispensables pour réussir vos études dans les cycles ingénieurs des écoles de la Fédération Gay-Lussac.

DES MÉTHODES PÉDAGOGIQUES souples et diversifiées intégrant judicieusement les outils les plus modernes dans les travaux pratiques et dirigés.

Une **OUVERTURE AU MONDE** grâce à l'enseignement approfondi de deux langues étrangères, de cours de culture générale et une forte incitation à la mobilité.

Un parcours de formation dans une **CLASSE INTERNATIONALE** confrontant les langues et cultures du monde entier.

Un **PROJET PROFESSIONNEL** qui se **BÂTIT PROGRESSIVEMENT**, avant d'intégrer les cycles ingénieurs des écoles de la Fédération Gay-Lussac.

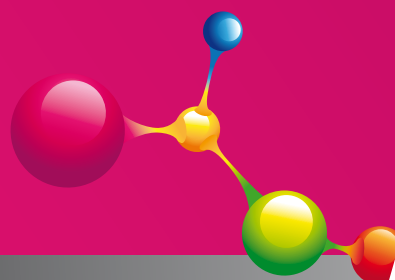
Des classes préparatoires tournées vers l'international

Les classes préparatoires de la Fédération Gay-Lussac sont ouvertes aux étudiants ayant obtenu l'équivalent du baccalauréat à l'étranger. Ces classes, appelées « CHEM.I.ST* », sont ainsi composées de jeunes bacheliers scientifiques issus du monde entier. Ce métissage des langues et des cultures donne une grande originalité au programme, une vraie culture internationale aux élèves. Au-delà des disciplines scientifiques, selon le site de formation choisi (Clermont-Ferrand, Lille, Rennes ou Strasbourg), les étudiants internationaux se verront proposer des cours de renforcement linguistique, d'ouverture internationale et des tutorats spécifiques, pour un suivi personnalisé.

* CHEMistry International Studies

Se dépenser pour bien penser

Les élèves sportifs peuvent par ailleurs conjuguer sport de haut niveau (SHN) ou de bon niveau (SBN) et études supérieures scientifiques. Le centre de Clermont-Ferrand propose à cette fin un dispositif d'accueil spécifique SHN, SBN. [Contact : secretariat@ensccf.fr]



Ils témoignent

« **BEAUCOUP PLUS QU'UNE FORMATION, UN VRAI ÉTAT D'ESPRIT** »

“ Le cycle prépa Gay-Lussac ? Voilà une formation vraiment internationale ! L'ambiance multiculturelle très variée change complètement notre perspective sur la dimension du monde. Après deux ans de classe préparatoire, je peux affirmer que j'ai accumulé une expérience de vie incontestable et, surtout, j'ai beaucoup de nouveaux amis, qui viennent d'horizons très différents... Les CPI de la Fédération Gay-Lussac, c'est beaucoup plus qu'une formation... C'est un vrai état d'esprit.”

Mihai (Roumanie, ancien élève de CPI Rennes)

Une formation qui joue la carte de la polyvalence et de l'ouverture

Les enseignements des deux années des classes préparatoires de la Fédération Gay-Lussac se déroulent de septembre à juin. Le volume horaire hebdomadaire est d'une trentaine d'heures qui se répartissent en deux tiers d'enseignements scientifiques et un tiers d'enseignements non scientifiques. Objectif : former des ingénieurs capables de s'intégrer et d'évoluer dans le monde de l'entreprise.

Une formation scientifique solide

CHIMIE - PHYSIQUE

Approche théorique et expérimentale : un partage équilibré entre cours, travaux dirigés et travaux pratiques pour un travail approfondi et appliqué

MATHÉMATIQUES - INFORMATIQUE

Acquisition des outils de base

Une formation à l'international et aux sciences humaines diversifiée

2 LANGUES ÉTRANGÈRES OBLIGATOIRES

Clermont-Ferrand : anglais et allemand/espagnol/chinois

Lille : anglais et allemand/espagnol, japonais optionnel

Rennes : anglais et allemand/espagnol (au cas par cas, anglais + autre combinaison linguistique envisageable)

Strasbourg : anglais et allemand/espagnol

AUTRES SPÉCIFICITÉS

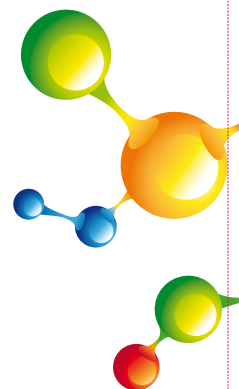
Selon le centre, culture générale et communication, économie

Rennes et Clermont-Ferrand : cours d'ouverture internationale (approche des grandes questions géoéconomiques et géopolitiques industrielles contemporaines), cours d'éthique

Lille : stage en entreprise obligatoire entre la 1^{re} et la 2^e année

Et après les classes préparatoires intégrées ?

À la fin de la 2^e année de classe préparatoire, les centres de Clermont-Ferrand, Lille, Rennes et Strasbourg effectuent un inter-classement des élèves. L'affectation en cycle ingénieur est fonction du **nombre** de places offertes par chaque école, du **classement** de l'étudiant et des **vœux** qu'il aura exprimés. Le jury est présidé par les directeurs des écoles de la Fédération Gay-Lussac.



Bon à savoir

LE CONTRÔLE CONTINU TOUT AU LONG DU CURSUS

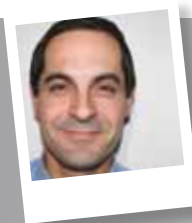
L'évaluation des élèves se base uniquement sur le contrôle continu. Le passage en 2^e année de classe préparatoire ainsi que l'intégration en cycle ingénieur sont prononcés par un jury. Le redoublement n'est en principe pas autorisé.

Ils témoignent

« L'ESSAYER, C'EST L'ADOPTER ! »

« Quand quelqu'un me demande si j'ai apprécié mes deux années de prépa, pas une hésitation : l'essayer, c'est l'adopter ! J'ai eu la chance d'intégrer le cycle CHEM.I.ST de la Fédération Gay-Lussac, très international, et, même si le travail est de rigueur, le fait d'être en cours avec des élèves venant du monde entier, ça ouvre l'esprit ! Par exemple,

mon binôme de Travaux Pratiques est chinoise et en deux ans, nous avons beaucoup échangé sur nos cultures, si différentes ! Je pourrais en parler pendant des lignes mais voilà le plus important : le cycle préparatoire intégré Fédération Gay-Lussac, d'après moi, c'est la chance d'intégrer une école d'ingénieur chimiste dans les meilleures conditions.»
Mathieu (CPI, 2^e année, Clermont-Ferrand)



Rejoindre les classes préparatoires de la Fédération Gay-Lussac : la marche à suivre

Le recrutement en classes préparatoires intégrées Gay-Lussac s'effectue au niveau baccalauréat, sur dossier et sur entretien. Attention, les inscriptions se font uniquement par internet sur www.admission-postbac.fr

LE RECRUTEMENT COMPORTE DEUX PHASES :

UNE SÉLECTION DES DOSSIERS

de candidature sur la base des résultats obtenus en classes de première et de terminale, en sciences physiques, mathématiques et première langue vivante, avec prise en compte des notes de l'épreuve anticipée de français.

UN ENTRETIEN DE MOTIVATION

permettant d'évaluer l'intérêt de l'étudiant pour des études de chimie et une carrière d'ingénieur. **Pour les candidatures multiples, un seul entretien valable pour les quatre centres est organisé au plus près du domicile du candidat.**

Les candidats sont informés à partir de la deuxième quinzaine du mois de juin de l'issue de leur candidature. Chaque centre établit ses propres listes. La réussite au baccalauréat conditionne évidemment l'admission définitive.



Comment s'inscrire ?

Les inscriptions se font directement et uniquement par internet : www.admission-postbac.fr (fiche de candidature à télécharger et à retourner avec les pièces demandées à l'établissement).

Les élèves qui souhaitent faire acte de candidature à la fois à Clermont-Ferrand, Lille, Rennes et Strasbourg doivent déposer un dossier dans chacun des quatre centres de formation.

Les candidats communs aux quatre centres seront convoqués à un seul entretien. Ils devront classer leur choix de centres par ordre de préférence sur le portail : www.admission-postbac.fr

Ils devront ensuite consulter ce même portail pour connaître leur affectation définitive. Les candidats admissibles en seconde année de classe préparatoire en lycée (CPGE) peuvent, sous certaines conditions, être admis en deuxième année de classes préparatoires de la Fédération Gay-Lussac. Se renseigner auprès du centre de formation choisi pour les modalités.

Chiffres clés

LA FÉDÉRATION GAY-LUSSAC, C'EST :

6 000

élèves-ingénieurs en formation

1 600

diplômés par an

90

laboratoires de recherche



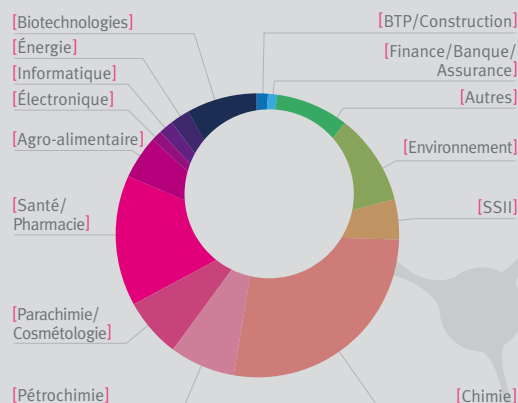
Ingénieur chimiste : le choix d'un parcours scientifique et pluridisciplinaire

De la recherche au stade industriel, l'ingénieur en chimie ou en génie chimique a acquis durant sa formation les compétences nécessaires pour maîtriser les transformations physiques, chimiques ou biologiques de la matière. Avec un profil polyvalent, il devient un maillon indispensable de la chaîne de l'innovation et du progrès technologique, depuis les sciences de la vie jusqu'à la protection de l'environnement.

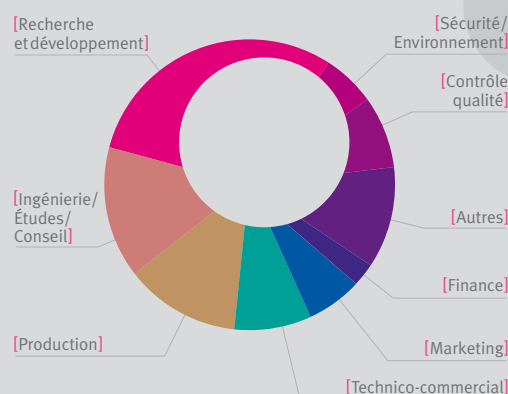
La chimie est véritablement au cœur des métiers de demain car l'activité des ingénieurs chimistes irrigue l'ensemble des branches de l'économie : recherche, développement, services, industrie, commerce... des secteurs variés qui représentent des viviers d'emplois.

En entrant dans l'univers de la chimie, vous découvrirez la science exaltante au cœur de la matière et une industrie qui, plus que toute autre, fait appel à un large éventail de profils et de compétences.

Répartition des ingénieurs par secteurs d'activités



Répartition des ingénieurs par métiers



Se former au monde professionnel

Pour vous y préparer, les 19 écoles réunies au sein de la Fédération Gay-Lussac vous ouvrent leurs portes après les cycles préparatoires. Toutes ces écoles unissent leurs efforts et mutualisent leurs moyens au sein d'un réseau dynamique pour :

- dispenser une formation scientifique, technologique, humaine et managériale **innovante et adaptée au monde industriel** ;
- sensibiliser les étudiants à la **culture de l'entreprise** et développer leur sens de l'**autonomie**, de l'**initiative** et des **responsabilités** ;
- assurer une formation solide à la **recherche** dans des domaines d'excellence ;

- offrir aux étudiants un **large éventail de spécialisations** grâce à un dispositif souple de mobilité inter-écoles en dernière année de cycle ingénieur ;
- élargir l'**horizon international** des étudiants par la pratique des langues étrangères, des stages et des cursus de double diplôme dans le monde entier.

Fédération Gay-Lussac
Maison de la Chimie - 28, rue Saint Dominique
75007 Paris - Tél. : 06 07 91 31 26

19ecolesdechimie.com

Fédération
Gay-Lussac

